

НЕОФІЦІЙНЕ ПРАЦЕВЛАШТУВАННЯ В УКРАЇНІ

Актуальність проблеми та кроки до вирішення

Підготувала проектна група "Ultima ratio":

Бризгалова Маргарита ЕУ-11

Скогутовська Діана АМ-11

Ющук Анастасія АМ-11

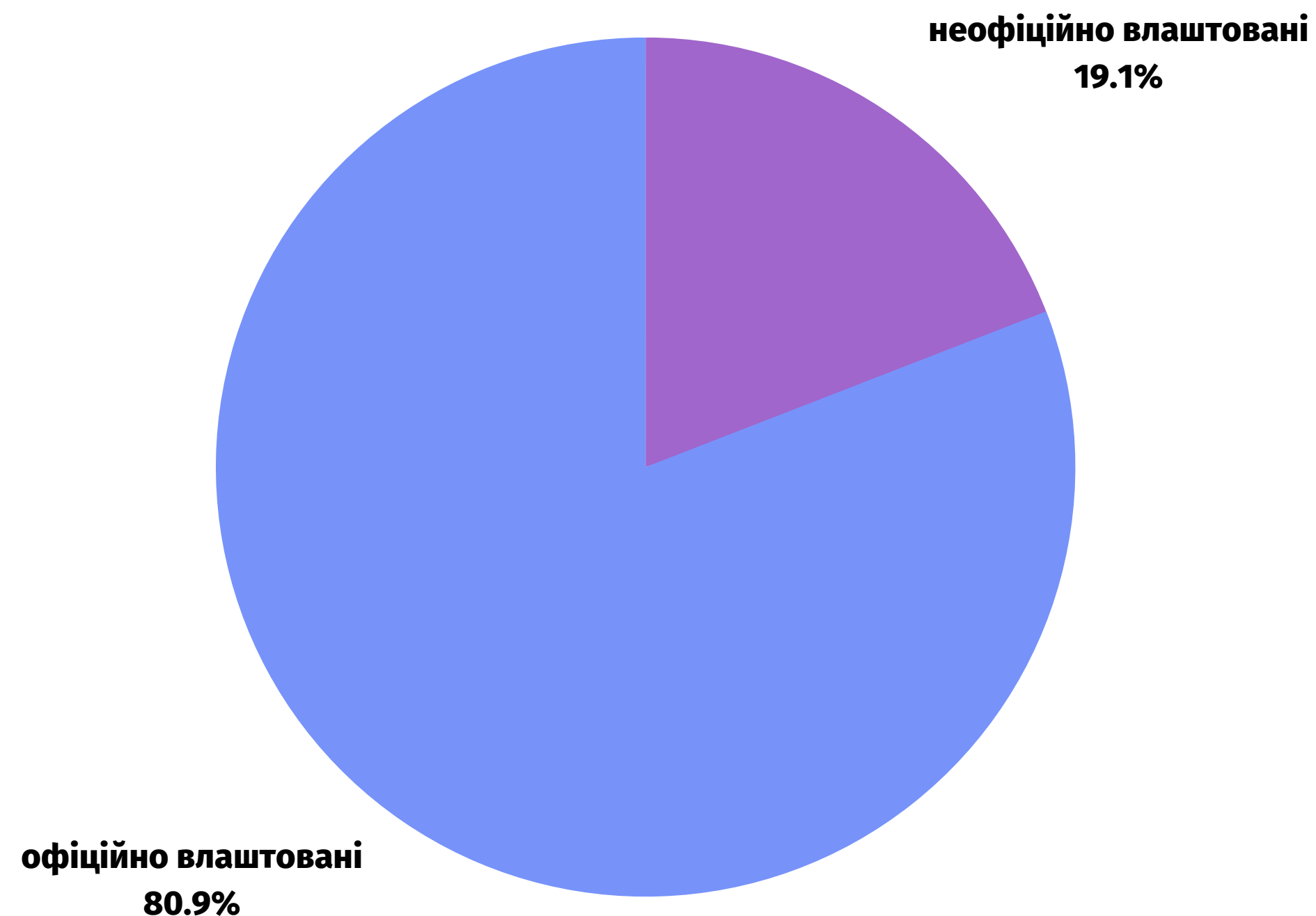
Постановка проблеми

Проблема неофіційної праці в Україні актуальна вже не перший рік. Досить велика частка населення працює в тіні. Це є проблемою, адже таким чином в бюджет держави НЕ надходить чимала сума податків, які б мали сплачуватись за умов офіційного працевлаштування. Несплата податків у свою чергу значно послаблює фінансові спроможності країни



19,1%

від загальної кількості зайнятого населення у віці від 15 до 70 років працювало неофіційно станом на січень-березень 2021 року



Державна служба статистики

Зарплата в конвертах

Крім неофіційних співробітників, в українського ринку праці є ще один бік — зарплата в конвертах, коли співробітник може бути навіть офіційно оформлений, але на мінімальну ставку (зараз — 6700 грн на місяць), а основну частину зарплати він отримує готівкою в конверті



Чому не вдається знизити відсоток тіньової зайнятості в Україні?

По-перше

Продуктивність праці в нашій країні дуже низька, і роботодавці можуть забезпечити лише низький рівень зарплати



По-друге

Заробітна плата в Україні оподатковується більш значно, ніж у Європі

Податкова реформа "10-10-10"

Показник	Що є на сьогодні	Що обіцяє реформа
Кількість загальнодержавних податків та зборів	7 загальнодержавних податків (податок на прибуток, акцизний збір, податок на додану вартість, рента, податок на доходи фізичних осіб, екологічний податок, мито)	Загальнодержавні податки: 1. Податок на виведений капітал 2. Податок на додану вартість 3. Податок на доходи фізичних осіб 4. Екологічний податок 5. Рента 6. Мито
Кількість місцевих податків та зборів	3 місцевих податків та зборів (податок на майно, у тому числі транспортний податок та плата за землю, єдиний податок, туристичний збір)	Місцеві податки: 1. Податок на майно 2. Єдиний податок 3. Туристичний збір
Внески з заробітної плати	Єдиний соціальний внесок	
Тимчасовий збір	Військовий збір – 1,5%	3%
Базові ставки оподаткування	Податок на прибуток підприємств – 18%	Податок на виведений капітал -10%
	ПДФО – 18%	ПДФО - 10%
	ПДВ – 20%	ПДВ - 10%
Пільги та знижені ставки податку	Знижені (пільгові) ставки та звільнення від оподаткування	Скасування всіх пільг

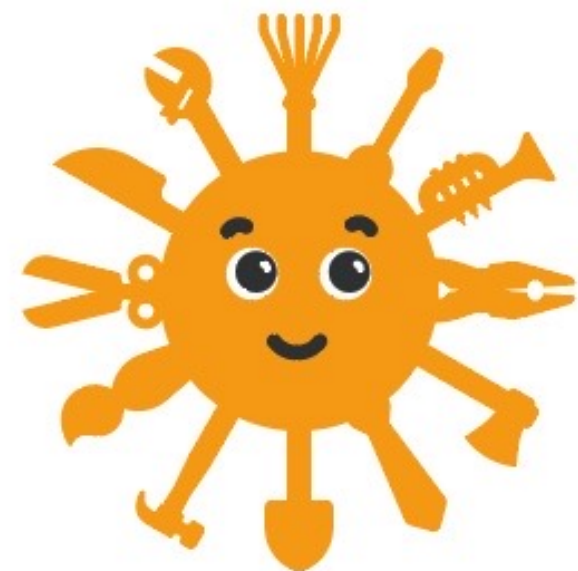
<https://www.epravda.com.ua/columns/2023/04/28/699587/>



Державна служба України з питань праці

Одними з основних завдань цього органу є реалізація державної політики у сферах охорони праці, гігієни праці, а також з питань нагляду та контролю за додержанням законодавства про працю, зайнятість населення та загальнообов'язкове державне соціальне страхування





**ВИХОДЬ
НА СВІТЛО!**

**Це крок до формування у суспільства
розуміння важливості оформлення
трудових відносин**

МАСШТАБИ НЕЗАДЕКЛАРОВАНОЇ ПРАЦІ В УКРАЇНІ

16 млн 360,9 тисяч осіб з них
все зайняте населення віком 15–70 років



3 млн 541,3 тисяч осіб
неформально зайняті*

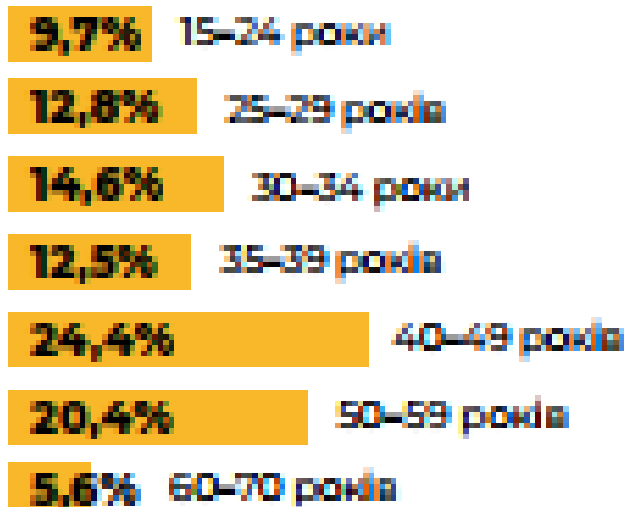
ЗА СТАТТЮ



58,5%

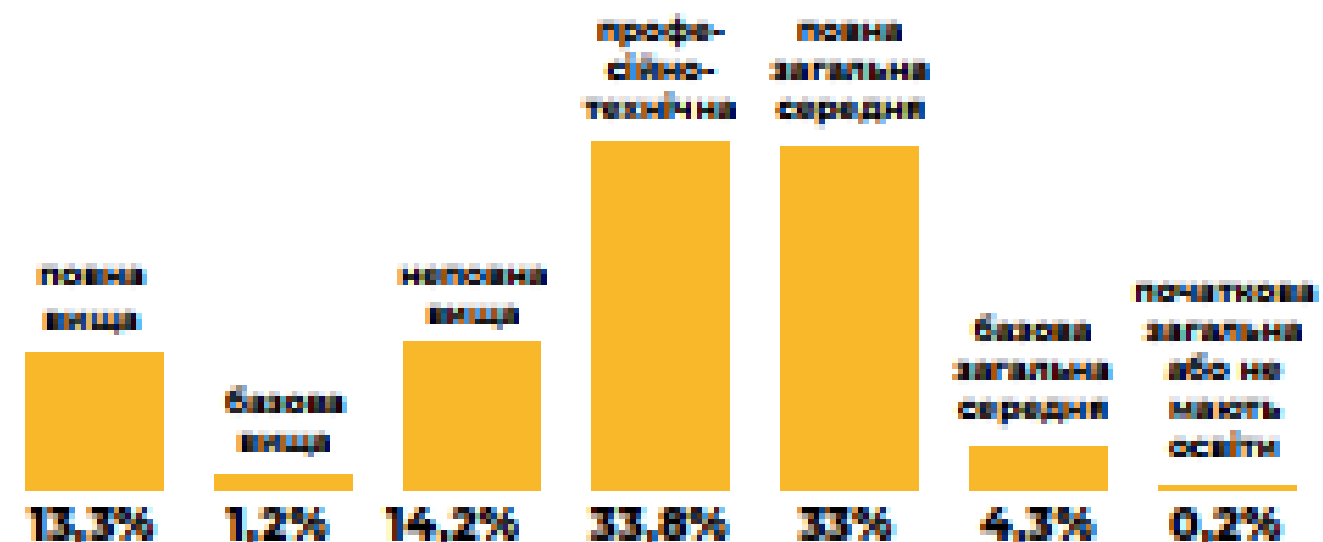
41,5%

ЗА ВІКОМ



ЗА РІВНЕМ ОСВІТИ

станом на 2018 рік



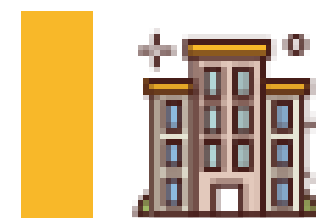
ЗА МІСЦЕМ ПРОЖИВАННЯ

54,8%



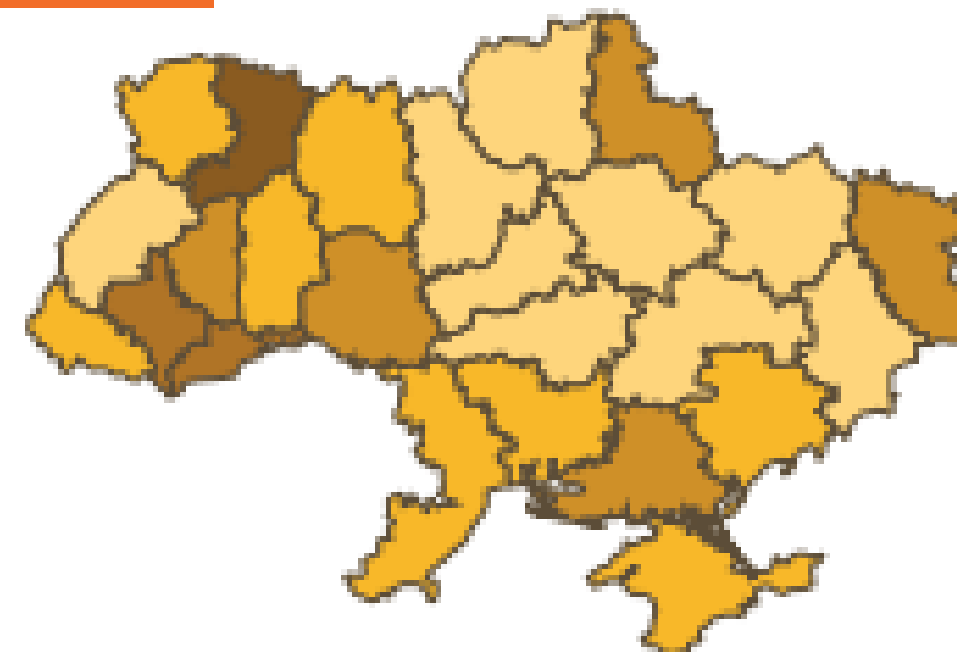
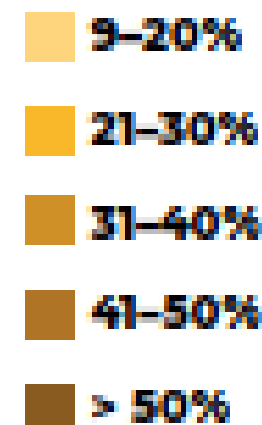
сільська місцевість

45,2%



міська місцевість

ЗА РЕГІОНАМИ



ЗА ВИДАМИ ДІЯЛЬНОСТІ



42,9%

Сільське, лісове або рибне господарство



18,2%

Оптова та роздрібна торгівля; ремонт автотранспортних засобів і мотоциклів



15,9%

Будівництво

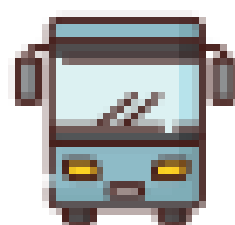
11,1%

Інше



5,5%

Промисловість



4,2%

Транспорт, складське господарство, поштова та кур'єрська діяльність



2,2%

Тимчасове розміщення й організація харчування

Приховування заробітної плати

Підміна трудових договорів іншими

Неоформлене сумісництво

Офіційних даних немає

Кроки до вирішення проблеми

Крок 1

Проведення експертного дослідження щодо рівня проблеми неофіційного працевлаштування в Україні

Експертне дослідження

Для визначення рівня проблеми неофіційного працевлаштування в Україні можна запросити проведення експертного дослідження в Науково-дослідницькому центрі прикладної соціології «Соціо+», який функціонує на базі КПІ ім. Ігоря Сікорського



Кроки до вирішення проблеми

Крок 1

Проведення експертного дослідження щодо рівня проблеми неофіційного працевлаштування в Україні

Крок 2

Анонімне опитування громадян щодо їх досвіду роботи без трудового договору, що змусило/змусить їх вийти з тіні

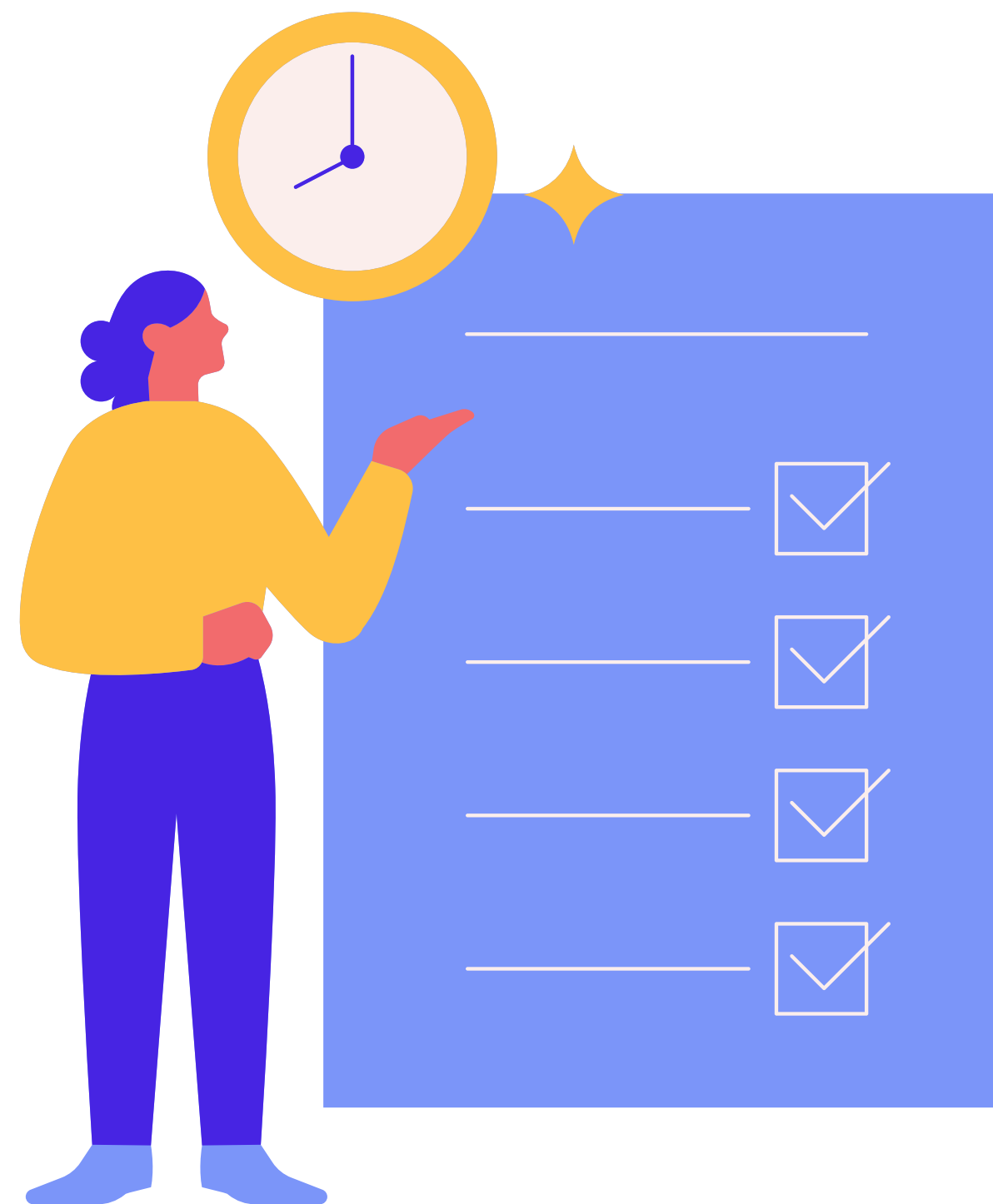
**Структура Центрального міжрегіонального управління Державної служби з питань праці
(схема підпорядкування структурних підрозділів)**



Опитування

Завдання для сектору взаємодії зі ЗМІ та громадськістю

Анонімне опитування громадян щодо їх досвіду роботи без трудового договору, що змусило/змусить їх вийти з тіні з використанням ЗМІ та взаємодії з іншими інститутами громадянського суспільства



Кроки до вирішення проблеми

Крок 1

Проведення експертного дослідження щодо рівня проблеми неофіційного працевлаштування в Україні

Крок 2

Анонімне опитування громадян щодо їх досвіду роботи без трудового договору, що змусило/змусить їх вийти з тіні

Крок 3

Створення відділу боротьби з неофіційним працевлаштуванням у структурі Держпраці

Контроль

Створення відділу боротьби з неофіційним працевлаштуванням

Створення окремого відділу для боротьби з неофіційним працевлаштуванням в структурі міжрегіональних управлінь у підпорядкуванні першого заступника та спеціальні комісії з інспекторами в кожному регіоні



**Структура Центрального міжрегіонального управління Державної служби з питань праці
(схема підпорядкування структурних підрозділів)**



Кроки до вирішення проблеми

Крок 1

Проведення експертного дослідження щодо рівня проблеми неофіційного працевлаштування в Україні

Крок 2

Анонімне опитування громадян щодо їх досвіду роботи без трудового договору, що змусило/змусить їх вийти з тіні

Крок 3

Створення відділу боротьби з неофіційним працевлаштуванням у структурі Держпраці

Крок 4

Створення чат-бота

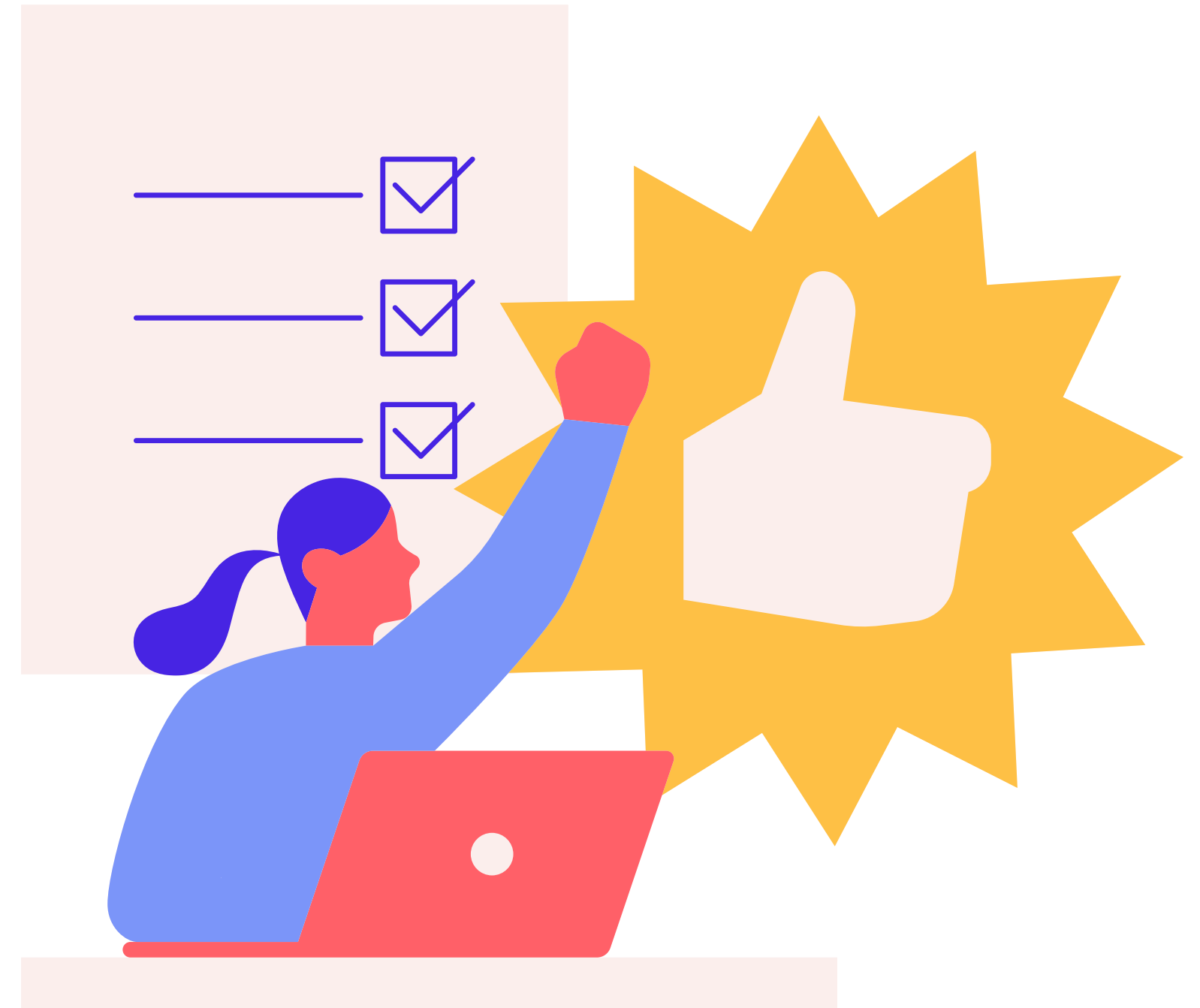
**Структура Центрального міжрегіонального управління Державної служби з питань праці
(схема підпорядкування структурних підрозділів)**



Чат-бот

Завдання для сектору інформаційно-технічного забезпечення та захисту інформації

Створення бета-версії спеціального чат-бота спочатку для одного регіону України, де кожен громадянин зможе подати скаргу при порушенні/не укладанні трудового договору



Кроки до вирішення проблеми

Крок 1

Проведення експертного дослідження щодо рівня проблеми неофіційного працевлаштування в Україні

Крок 2

Анонімне опитування громадян щодо їх досвіду роботи без трудового договору, що змусило/змусить їх вийти з тіні

Крок 3

Створення відділу боротьби з неофіційним працевлаштуванням у структурі Держпраці

Крок 4

Створення чат-бота

Крок 5

Просвітницька діяльність

**Структура Центрального міжрегіонального управління Державної служби з питань праці
(схема підпорядкування структурних підрозділів)**



Просвітницька діяльність

Завдання для сектору взаємодії зі ЗМІ та громадськістю

Проведення різного роду інформаційно-роз'яснювальні роботи або рекламні кампанії через ЗМІ з метою поширення просвітницьких матеріалів та підвищення рівня обізнаності у сфері декларації праці як працівників, так і роботодавців



Дякуємо за увагу!

